

# Lodi di Dio Altissimo

T: San Francesco d'Assisi

M: Alessandro Saraceni



1) Tu se - i San - to, Si - gnor Di - o, u - ni - co,  
2) Tu sei a - mor, ca - ri - tà, sei sa - pien - za  
3) Tu sei splen - do - re, Tu sei man - sue - tu - di - ne,



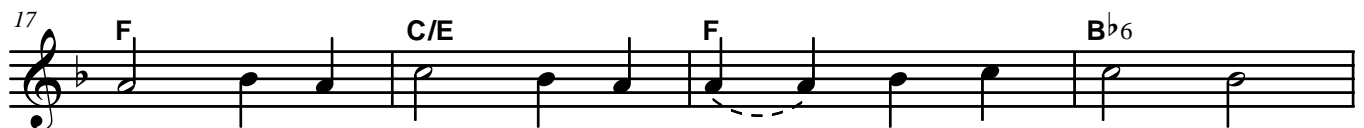
com - pi me - ra - vi - glie, sei for - te, sei gran - de.  
Tu sei u - mil - tà, sei pa - zien - za e bel - lez - za.  
Tu sei pro - tet - to - re, cu - sto - de di - fen - so - re.



Tu sei l'Al - tis - si - mo e On - ni - po - ten - te,  
Tu sei ri - po - so, Tu sei si - cu - rez - za,  
Tu sei for - tez - za, Tu se - i sol - lie - vo,



Tu sei Pa - dre san - to e il Re del - l'u - ni - ver - so.  
gio - ia e le - ti - zia, la no - stra spe - ran - za.  
sei no - stra spe - ran - za, Tu sei la no - stra fe - de.

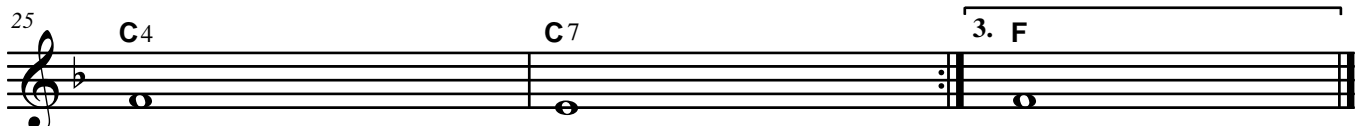


Ritor.

Tu tri - ni - tà e Si - gno - re de - gli de - i.  
Tu sei giu - sti - zia, Tu sei com - pren - sio - ne  
Ca - ri - tà no - stra Tu sei, no - stra dol - cez - za,



Tu Di - o vi - vo, Di - o ve - ro e som - mo  
e o - gni no - stra so - vrab - bon - dan - te ric -  
Tu sei la no - stra vi - ta e - ter - na, o Di - o sal - va -



be - - - - - nel!  
chez - - - - - za!  
to - - - - - re!